

# DEPĂȘIREA – O MANEVRĂ NECESARĂ DAR UNEORI PERICULOASĂ

**Autor: Bujor Valentin**  
**Conducător științific : I.s., Russu Vasile**

Universitatea Tehnică a Moldovei

**Abstract :** În această lucrare se comunică despre depășire, care sunt regulile de depășire și ce este interzis, cum un conducător auto trebuie să acționeze când trece de depășire și care sunt obligațiile lui dacă îl depășește pe el, au fost aduse diferite cazuri de depășire care sunt acceptate în regulamentul circulației rutier și de asemenea cele care nu sunt corecte și pot duce în cel mai simplu caz crearea unor ambutaie iar în cel mai rău caz la desesul oamenilor participanți în circulație.

**Cuvinte Cheie :** Depășire, Vehicul, Vizibilitate, Rampă, Zonă, Semnalizare.

Depășirea este manevra prin care un vehicul trece înaintea altui vehicul, aflat pe același sens de circulație, prin schimbarea direcției de mers și ieșirea de pe banda de circulație sau din șirul de vehicule în care s-a aflat inițial.

Depășirea se efectuează numai pe partea dreapta, doar tramvaiul sau vehiculul al cărui conducător a semnalizat intenția și s-a încadrat corespunzător pentru virajul la stânga poate fi depășit pe partea dreapta.

Conducătorii care urmează să fie depășiți au obligația să nu mărească viteza și să circule cât mai aproape de marginea din dreapta a părții carosabile.

Conducătorul de vehicul care efectuează depășirea are obligația să:

1. să se asigure ca cel care îl urmează nu a semnalizat cu intenția de a depăși
2. ne asigurăm ca nu punem în pericol sau blocăm circulația din sens opus
3. semnalizăm intenția de efectuare a depășirii
4. păstrăm o distanță laterală suficientă față de vehiculul depășit.
5. semnalizăm, ne asigurăm și revenim pe banda inițială fără a stăjenii circulația vehiculului depășit

Depășirea este interzisă:

- în curbe sau alte locuri în care vizibilitatea este scăzută sub 50 de metri
- în intersecțiile cu circulație nedirijată
- în apropierea varfurilor de rampă
- pe trecerile de cale ferată și la mai puțin de 50 de metri de acestea
- pe poduri, pasaje denivelate sau în tuneluri
- pe trecerea de pietoni
- când pentru efectuarea depășirii se încalcă marcajul continuu
- pe sectorul de drum unde s-a format o cloană de vehicule în așteptare.

Reguli pentru efectuarea depășirilor :

1. Depășirea tuturor vehiculelor cu excepția tramvaielor se face pe partea stângă
2. Depășirea vehiculelor se face pe partea dreaptă când vehiculul din față a semnalizat și s-a încadrat pentru virajul la stânga
3. Depășirea tramvailor în mers se face pe partea dreaptă
4. Depășirea tramvailor se poate face pe stânga :

- Pe sens unic
- Când spațiul dintre șina din dreapta și bordura nu permite

Obligații pentru cel care depășeste

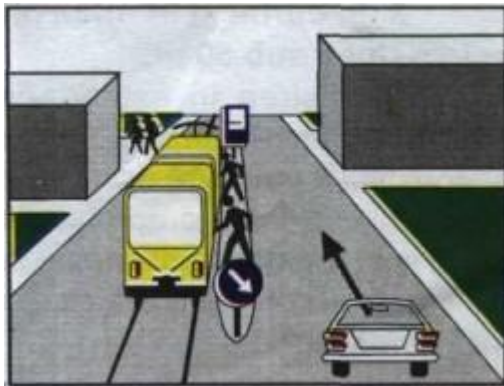
1. Să se asigure ca cel care îl urmează / îl preceda nu a semnalizat intenția începerii unei manevre similare
2. Să se asigure ca poate depăși fără a pune în pericol sau stânjeni circulația din sens opus;
3. Să păstreze în timpul depășirii o distanță laterală suficientă față de vehiculul depășit
4. Să reintre pe banda de circulație inițială după ce s-a asigurat că poate efectua această manevră în condiții de siguranță pentru vehiculul depășit

Obligații pentru cel depășit

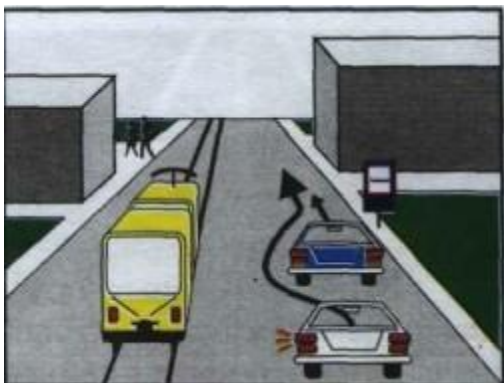
1. Să nu mărească viteza de deplasare
2. Să circule cât mai aproape de marginea din dreapta a părții carosabile sau a benzii pe care se deplasează

## STAȚIILE MIJLOACELOR DE TRANSPORT PUBLIC DE PERSOANE

Ex : 1 Stațiile de tramvai cu refugiu pentru pietoni :

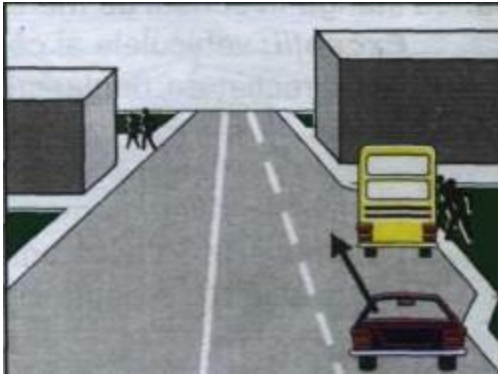


- se poate depăși tramvaiul oprit în stație
- se reduce viteza de deplasare dacă tramvaiul se afla oprit în stație
- nu se semnalizează intenția de depășire a tramvaiului dacă nu se schimbă direcția de deplasare



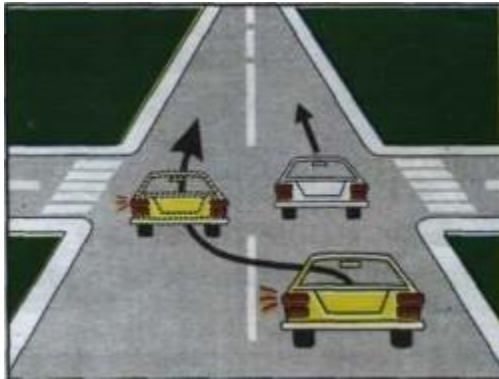
Ex : 2 Stațiile de tramvai fără refugiu pentru pietoni :

- se oprește în ordinea sosirii , în spatele tramvaiului oprit în stație
- se reia deplasarea numai după ce ușile tramvaiului au fost închise



Ex : 3 Stațiile de autobuze si troleibuze din serviciul de transport public de persoane :

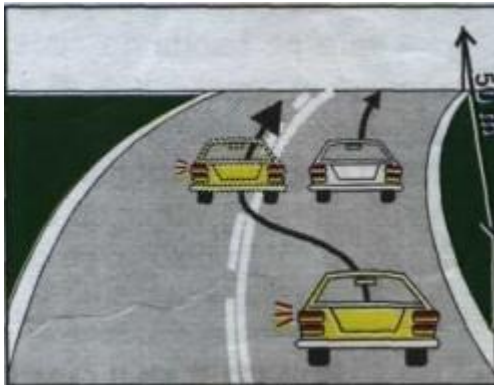
- se reduce viteza de deplasare dacă un mijloc de transport în comun se afla în stație
- la apropierea de o stație de autobuz sau troleibuz prevăzută cu alveola (refugiu) , din care conducatorul unui astfel de vehicul semnalizează intenția de a ieși , conducatorul de autovehicul care circulă pe banda de lângă acostament sau bordura este obligat să reducă viteza și la nevoie , să oprească pentru a-i permite reintrarea în trafic .



### SITUATII IN CARE DEPĂȘIREA ESTE INTERZISĂ

1 . În intersecții cu circulație neregulată prin mijloace de semnalizare rutiera ori de către polițisti :

Conducătorilor de vehicule le este interzisă depășirea în aceste intersecții deoarece sunt obligați să circule cu viteza redusă pentru a putea acorda prioritate de dreapta , iar pentru efectuarea depășirii , viteza ar trebui mărită , situație ce nu ar putea permite o bună asigurare deoarece vehiculul depășit ar împiedica vizibilitatea vehiculului aflat în depășire



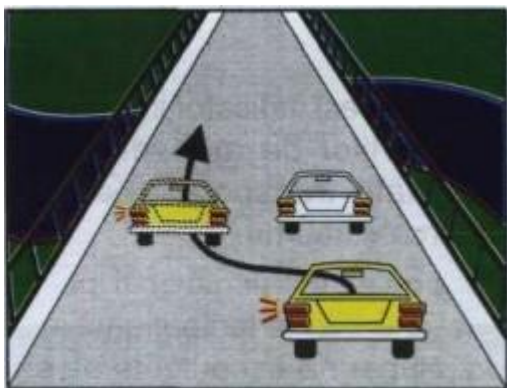
2 . În apropierea vîrfurilor de rampa , cand vizibilitatea este redusă sub 50 m :

La apropierea de vîrfurile rampei manevra se interzice datorită imposibilității asigurării referitoare la vehiculele care circulă din sens opus aflate de cealaltă parte a vîrfului



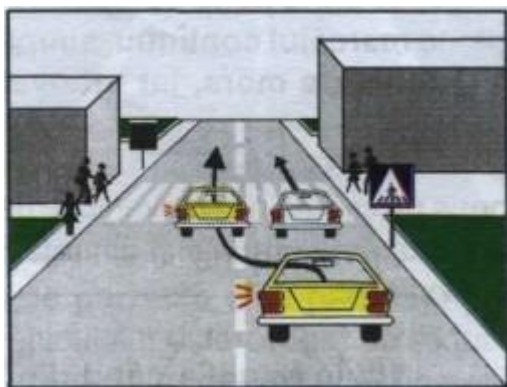
3 . În curbe și în orice alte locuri unde vizibilitatea este redusă sub 50 m :

Depășirea în asemenea locuri periculoase unde vizibilitatea este redusă constituie o manevră riscantă , datorită neobservării la timp a vehiculelor care se apropie din sens opus .



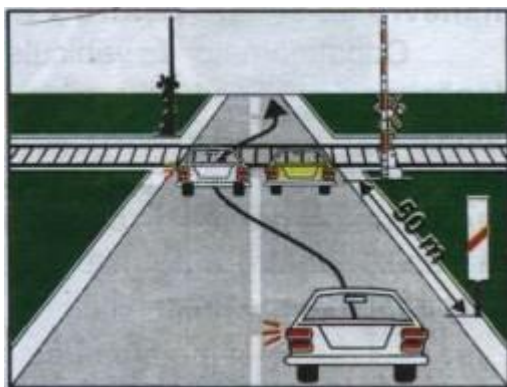
4 . Pe pasaje denivelate , pe poduri , sub poduri și în tuneluri . Prin excepție , pot fi depășite în aceste locuri vehiculele cu tracțiune animală , motocicletele , ciclomotoarele și bicicletele dacă lungimea segmentului de vizibilitate este mai mare de 20 m , iar lățimea drumului de cel puțin 7 m :

Datorită spațiului lateral mic manevra nu s-ar efectua în condiții de siguranță , fapt pentru care legea obligă la reducerea vitezei pe poduri , sub poduri sau în tuneluri .



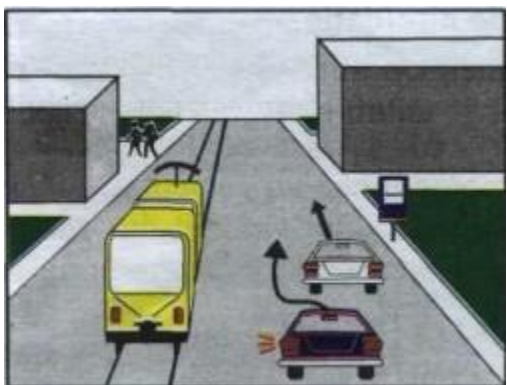
5 . Pe treceri pentru pietoni semnalizate prin indicatoare și marcaje :

La trecerile pentru pietoni conducătorii de vehicule au obligația să reducă viteza , ori efectuarea depășirii impune sporirea vitezei , situații care de foarte multe ori face imposibilă oprirea în vederea acordării prioritații pietonilor angajați în traversare .



6 . Pe treceri la nivel cu calea ferată cu rență și la mai puțin de 50 m de acestea :

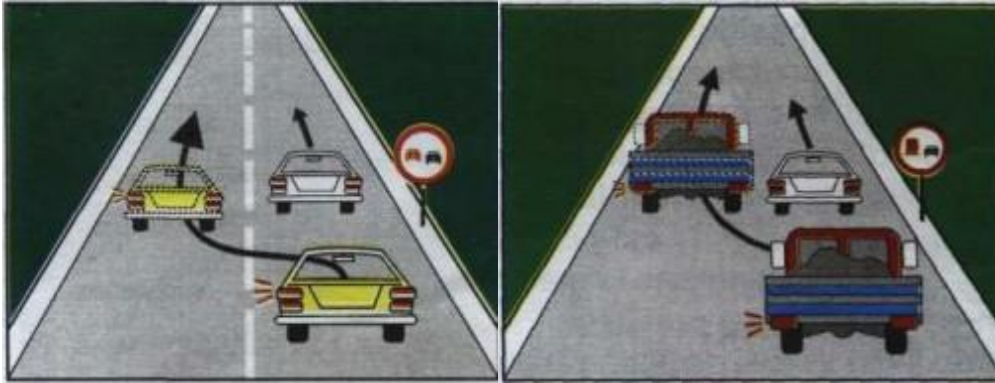
Interdicțiile depășirii în această situație se justifică prin necesitatea observării apariției trenului în timp util , pentru a putea opri în deplină siguranță .



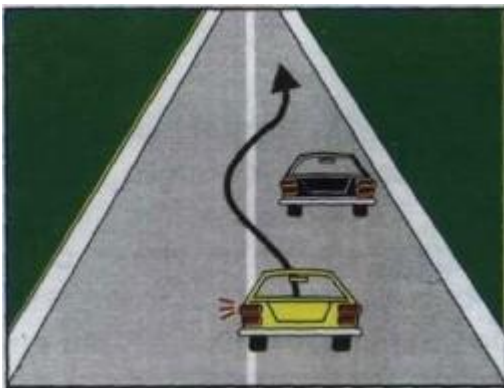
7 . În stații de tramvai , atunci când acesta este oprit , iar stația nu este prevăzută cu refugiu pentru pietoni :

Interdicția se referă la stațiile care nu sunt prevăzute cu loc de refugiu pentru pietoni , datorită pericolului pe care îl reprezintă pietonii care traversează de pe trotuar pentru a se urca în tramvai și invers .

8 . În zona de acțiune a indicatorului “DEPĂȘIREA INTERZISĂ” :

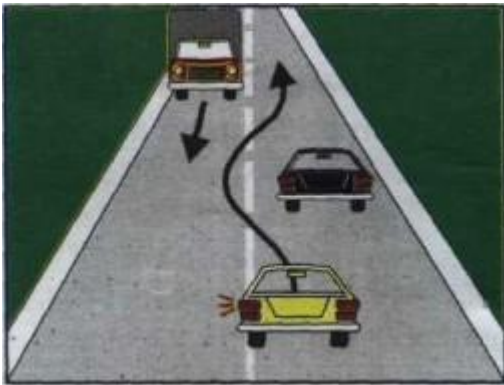


Interzicerea depășirii pe asemenea sectoare de drum pot fi determinate de anumite condiții deosebite pe care le reprezintă drumul ca ; efectuarea unor lucrări , lățime limitată , vizibilitate redusă în zona respectivă etc.



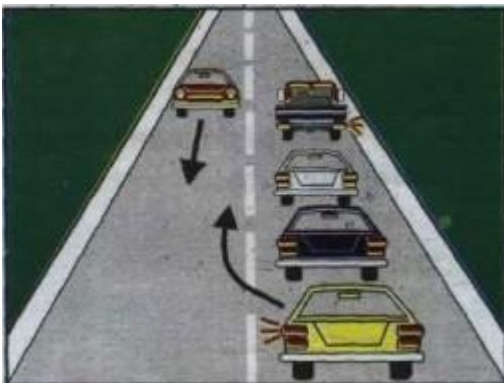
9. Când pentru efectuarea manevrei se trece efectiv peste marcajul continuu , simplu sau dublu , care desparte sensurile de mers , iar autovehiculele circulă pe contra sens

Această depășire este interzisă chiar dacă din sens opus nu circula nici un vehicul , deoarece revenirea pe partea dreapta este greoaie și din fața pot apărea în orice moment vehicule .



10. În situația când din sens opus se apropie un alt vehicul al cărui conducător este obligat să efectueze manevre de evitare pentru a nu intra în coliziune .

Conducătorilor de vehicule le este interzis să efectueze depășirea dacă conducătorul vehiculului care circulă din sens opus este nevoit să frâneze sau să efectueze vreo manevră de evitare pentru a nu intra în coliziune .



11 . În locul unde s-a format o coloană de vehicule în așteptare , dacă prin aceasta se intră pe sensul opus de circulație :

Depășirea este interzisă în aceste locuri deoarece apariția unui vehicul din sens opus ar duce la blocarea circulației sau producerea unui accident .

Se interzice depășirea coloanei oficiale asigurate , înainte și în urma , cu echipaje ale poliției :

-conducătorii de vehicule pot depași coloana numai dacă li se semnalizează această manevră de către conducătorul coloanei .

#### Bibliografie

1. Regulamentul circulației rutiere 2012
2. Organizarea și securitatea circulației rutiere 2010
3. Codul rutier 2013