

ELABORAREA MODELULUI INFORMAȚIONAL AL PROCESULUI DE PROIECTARE A ÎMBRĂCĂMINTEI SPECIALE

Autor: Marcela IROVAN

Universitatea Tehnică a Moldovei

Abstract: Problema de proiectare a îmbrăcăminte speciale este o problemă multicriterială, care devine și mai complexă în condițiile dezvoltării sortimentului de materiale, elaborării de noi tehnologii de prelucrare, noi utilaje performante, precum și lărgirii regiunii de căutare a soluțiilor constructiv-tehnologice optime pentru sortimentele de îmbrăcăminte specială noi elaborate. Lucrarea propune o soluție posibilă a problemei de ridicare a calității îmbrăcăminte speciale prin restructurarea calitativă a metodologiei procesului de proiectare a produselor de îmbrăcăminte specială.

Cuvinte cheie: îmbrăcăminte specială, proces de proiectare, modelare informațională

1. Introducere

Pentru dirijarea eficientă a proceselor de proiectare și exploatare a îmbrăcăminte speciale este oportună aplicarea principiilor de modelare ale acestor procese. În vederea formulării problemei de modelare și elaborării modelului proceselor se impune definirea detaliată a proprietăților obiectului proiectării.

Procesul de proiectare a îmbrăcăminte speciale reprezintă un proces complex de elaborare a unui obiect nou cu funcții prestabilite și valori optime ale economicității și eficienței de producție și de exploatare.

Procesul de proiectare a îmbrăcăminte speciale trebuie format și dirijat în corespondență cu principiile de bază ale abordării sistemologice.

2. Modelarea informațională a procesului de proiectare a îmbrăcăminte speciale

Analiza detaliată a proprietăților îmbrăcăminte speciale proiectate este o condiție necesară, dar nu și suficientă pentru dirijarea eficientă a procesului de proiectare, deoarece indicatorii proprietăților obiectului proiectării reflectă în mod static caracteristicile obiectului și nu permite divizarea funcțiilor de dirijare a procesului pe etape de proiectare.

În acest sens este necesară, având ca bază modelul static al calității îmbrăcăminte de protecție, *elaborarea structurii dinamice a procesului de proiectare* - a procesului de transformare succesivă a cerințelor Temei Tehnice în Documentația Tehnică pentru produse noi de îmbrăcăminte specială – care ar asigura stabilirea funcțiilor și a unei structuri organizaționale raționale a acțiunilor de dirijare.

Pentru elaborarea structurii procesului de proiectare a îmbrăcăminte speciale se recomandă aplicarea *metodei de modelare informațională*, utilizând următoarele principii de bază:

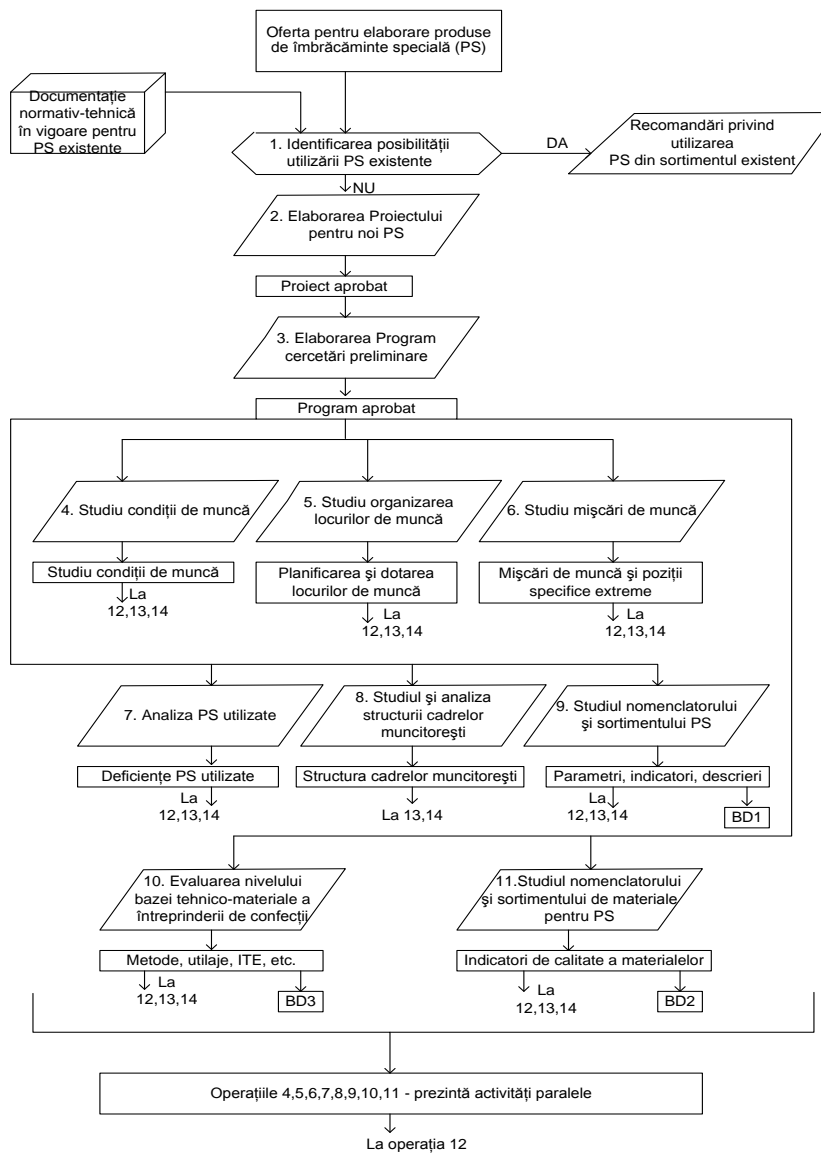
- 1) fiecare etapă de proiectare se divizează în operații, formate ca o mulțime de lucrări având același scop;
- 2) pentru fiecare operație se stabilesc condițiile optime de atingere a scopului, se determină metodele și căile de realizare a fiecărei operații, caracterul informației de intrare și a informației de ieșire, baza tehnico-materială și cadrele necesare;
- 3) între operații se stabilesc legături directe și inverse, se evidențiază operațiile de control, care formează mecanismul de dirijare a calității îmbrăcăminte speciale proiectate.

Analizând etapele de proiectare a îmbrăcăminte speciale adoptate și aplicate tradițional, se poate concluziona, că acestea formează un *model informațional consecutiv*, care pentru a răspunde cerințelor actuale, inclusiv create de introducerea sistemelor automatizate de proiectare și dirijare a producției, trebuie transformat într-un *model informațional cu structură paralel-consecutivă*, cu evidențierea fluxului informațional.

Avantajele structurii paralel-consecutive a modelului procesului de proiectare a îmbrăcăminte speciale sunt: crearea premiselor argumentate științific pentru analiza, perfecționarea etapelor procesului de proiectare

și a optimizării procesului în întregime; simplitatea și universalitatea limbajului modelului informațional facilitează modelarea procesului de proiectare real; permite vizualizarea structurii procesului de proiectare cu detalierea unor fragmente impuse de situația reală de proiectare.

În figură se prezintă un fragment al modelului informațional cu structură paralel-consecutivă al procesului de proiectare sistemologică a îmbrăcăminte speciale, cu evidențierea fluxului informațional.



3. Concluzii și discuții

Elaborarea unui model informațional logic al procesului de proiectare a îmbrăcăminte speciale contribuie la stabilirea principiilor fundamentale ale acestui proces, precum și a principiilor de acumulare, transmitere și transformare a masivelor de informații pentru formarea direcționată a proprietăților funcționale și indicatorilor tehnico-economici de calitate ai îmbrăcăminte speciale.

Procedeele de bază în formarea calității procesului de proiectare a îmbrăcăminte speciale este pregătirea informațională minuțioasă a soluțiilor la stadiul Propunerii Tehnice.

Bibliografie

1. *Конструирование одежды с элементами САПР*. М., под ред. Кобляковой Е.Б., Легпромбытиздат, 1988.
2. Романов, В.Е. *Системный подход к проектированию специальной одежды*. М., Легк. и пищ. промышленность, 1981.