

PARTICULARITĂȚI DE PROIECTARE ȘI PRELUCRARE A PRODUSELOR VESTIMENTARE DIN PIEI

Autor: Ana COJOCARI, Victoria DANILA

Universitatea Tehnică a Moldovei

Abstract: În lucrarea dată ne propunem drept scop stabilirea particularităților prioritare de proiectare și prelucrare a produselor vestimentare din piele naturală. Produsele din piei naturale se proiectează în corespondență cu tendințele modei, dar, în primul rând, aceste produse trebuie să corespundă cerințelor de utilitate și celor estetice. În ceea ce privește prelucrarea pieilor sunt evidențiate principalele caracteristici specifice reperelor, precum și modalităților de asamblare a unităților componente ale produselor vestimentare.

Cuvinte cheie: produs, piele, formă, prelucrare, particularitate.

1. Particularități de proiectare a produselor din piele naturală

Proiectarea produselor de îmbrăcăminte din piei se realizează în corespondență cu proprietățile și particularitățile acestor categorii de materii prime, care influențează soluția constructivă a produselor vestimentare, sunt evidențiate următoarele: nu pot fi supuse tratamentelor umido – termice; structura acestora nu permite deplasarea sau modificarea liniilor constructive în procesul probelor, fiind impusă alegerea atentă a unor metode de proiectare și mijloace adecvate de modelare a formei spațiale a produselor de îmbrăcăminte; aria limitată a unei piei animale, impune utilizarea rațională a suprafeței pieii naturale, modelele de produse vestimentare se proiectează cu un număr mare de elemente constructive și repere [1, p.270]. Pentru produsele vestimentare din piele sunt caracteristice siluetele clasice, fiind considerate, siluete de bază la orice schimbare a tendințelor modei: drepte, semiajustate și trapez. De altfel, cel mai actual în această perioadă este silueta semiajustată, utilizată la proiectarea îmbrăcăminte atât pentru femei cât și pentru bărbați (figura1).



Figura 1. Produse vestimentare din piele pentru bărbați și femei

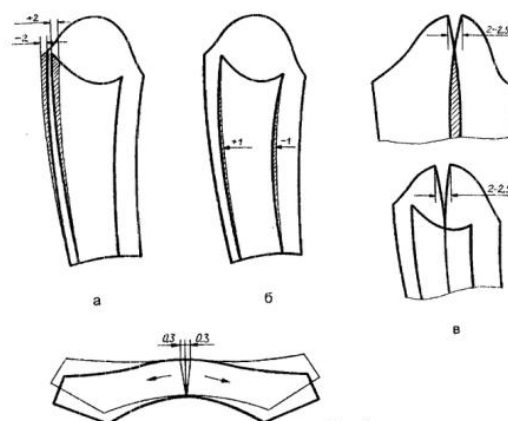


Figura 2. Particularități de proiectare a produselor vestimentare din piele

Forma spațială a produsului de îmbrăcăminte se obține doar prin mijloace constructive: pense și cusături. Din cauza rupeii ușoare a pielii este recomandat de evitat cusăturile multiple. Pentru intensificarea aerisirii produselor din piele sunt prevăzute plăci aeriene, și înlocuirea unor repere cu țesătură. Construcția reperelor principale ale produselor vestimentare din piei naturale se realizează prin metode analogice ca și în cazul produselor vestimentare similare, realizate din țesături, ținând seama de faptul că valorile adaosurilor pentru susținerea / ajustare se transferă în pense și tăieturi.

În vederea stabilității dimensionale în procesul de exploatare a produselor vestimentare reperele solicitate frecvent se amplasează cu direcția de maximă solicitare pe direcția de minimă alungire a pieii și din această cauză unele produse din piele naturală sunt realizate dintr-un număr mare de reperi croite din zone topografice cu proprietăți similare [2, p.115]. În figura 2 se prezintă particularitățile constructive pentru produse vestimentare din piele naturală .

Reieșind din caracteristicile și particularitățile expuse mai sus, pot fi făcute următoarele recomandări pentru proiectarea produselor de îmbrăcăminte din piele naturală (piele de antilopă, șpalt): produsele vestimentare se proiectează cu silueta dreaptă sau semiajustată; spatele și fața produsului se prevăd cu un număr mare de divizări constructive și decorative; mâneca poate avea diferite tipuri de croială: aplicată, raglan, chimono, combinată; mâneca aplicată poate fi cu două sau trei cusături, iar tăieturile anterioare și de cot corespund după formă liniilor anterioară și de cot de răsfrângere, pentru acest tip de mânecă se prevede o valoare minim admisibilă a adaosului de poziționare sau se proiectează o pensă pe linia capului de mânecă; gulerul poate fi cu ștei croit integral sau cu ștei croit separat, având un grad divers de curbare a liniilor de contur al pelerinei; pentru definitivarea liniilor constructive ale gulerelor, clapelor, manșetelor, plătcilor, găicilor și ale altor elemente mici se preferă linii line, ovale și se evită unghiurile ascuțite.

2. Particularități de prelucrare tehnologică a produselor din piele naturală

La confecționarea îmbrăcăminte din piele naturală se utilizează diverse modalități de îmbinare a reperelor. Reperele se assemblează prin cusături de asamblare simple, aplatizate, aplicată cu marginea deschisă. Reperele mici și decorative se prelucrează prin cusătură dublă sau sunt croite integral (laist, clapă). Bizetul se croiește integral cu fața produsului (sau cu elemente ale feței produsului), poate fi înnădit sau aplicat la reperul față cu margini deschise. Prelucrarea terminației produsului poate fi prelucrată prin tighel decorativ cu margini deschise, terminația căptușelii prin tighel zig-zag. Mânecele pot fi aplicate în răscoiala închisă sau deschisă, pot fi cu o cusătură sau cu două cusături. Reperele se assemblează prin cusătură simplă sau cusătură aplicată.

Sistemul de închidere poate fi prelucrat cu nasturi, fermoar, butoniere sau cu bride. În funcție de model butonierele pot fi festonate, realizate în chenar, decupate, fixate pe margine prin tighel. Gulerele pot fi prelucrate prin cusături marginale, de înnădire, cusături aplicate cu o margine închisă, cu margini deschise. În conformitate cu particularitățile de prelucrare tehnologică a produselor din piele naturală, prezentăm în figura 3, desenul aspectului general (DAG) al scurtei pentru femei [2, p.168]. Modalitățile de prelucrare a produselor vestimentare din piele se aleg în corespundere cu reperele și gradul de satisfacere a cerințelor înaintate către ele.

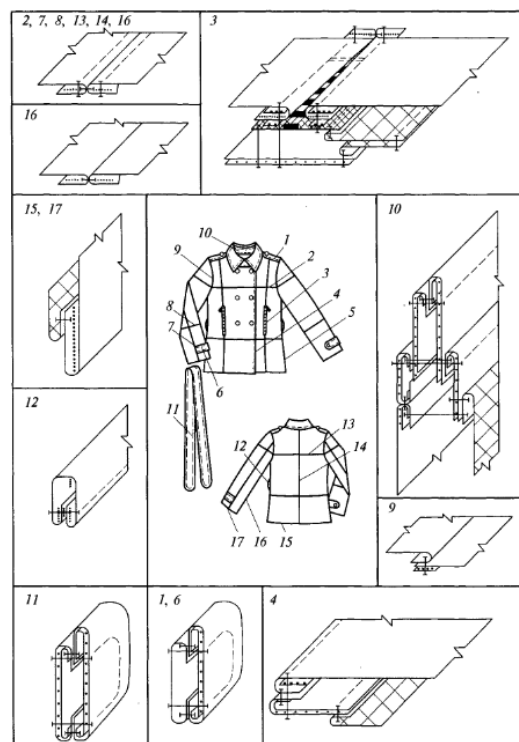


Figura 3. DAG - scurtei pentru femei

Concluzie

Construcția și prelucrarea reperelor trebuie să corespundă corpului tip sau corpului individual pentru care se realizează produsul. Soluția artistică și constructivă a unui model de produs vestimentar realizat din piei naturale se bazează pe dimensiunile pieilor utilizate la confecționarea produsului.

Bibliografie

1. Амирова Э. К., Саккулина О. В., *Конструирование одежды*, М. 2005, с.270.
2. Конопальцева Н.М., Рогов П. И., *Конструирование и технология изготовления одежды из различных материалов*, ч.1, 2, М. 2007.
3. Козлова Е.В., Лупандина Л.Н., *Конструирование изделий из кожи и меха*, Санкт-Петербург, 2006.